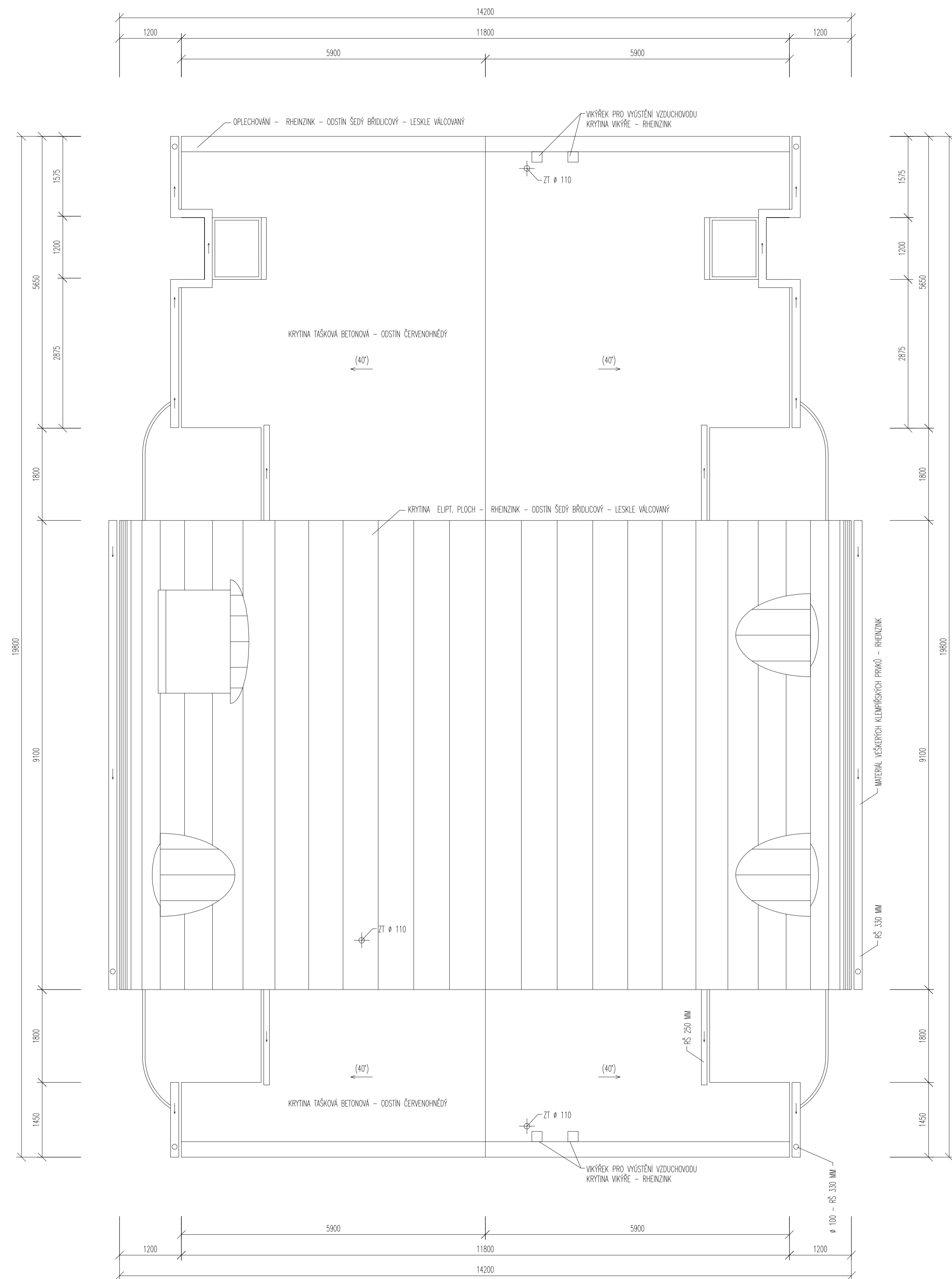
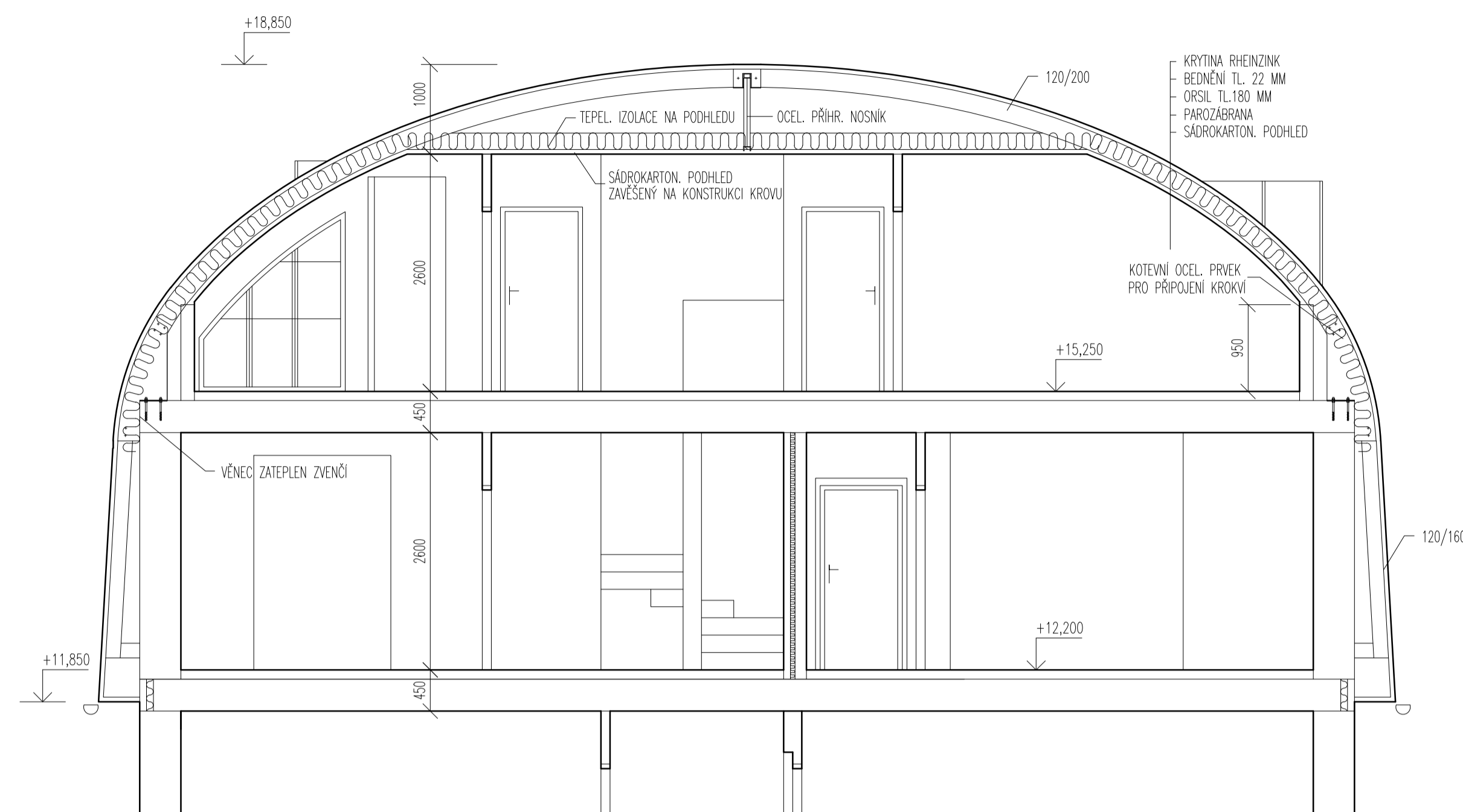


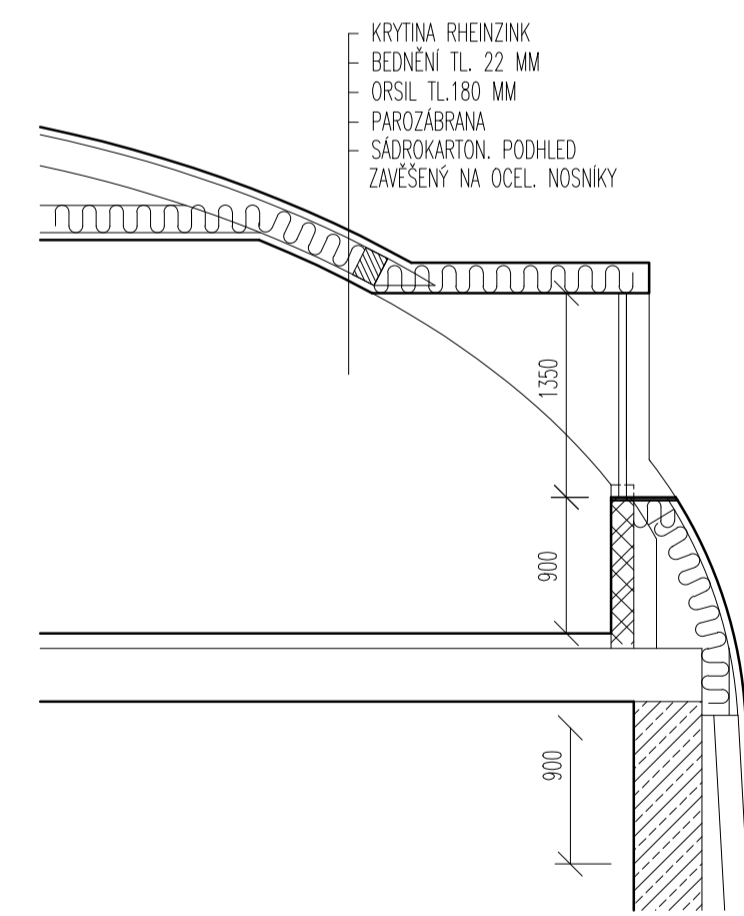
PŮDORYS STŘECHY – STÁVAJÍCÍ STAV (M 1:50)



STŘECHA – ELIPS. ČÁST – STÁVAJÍCÍ STAV (M 1:100)



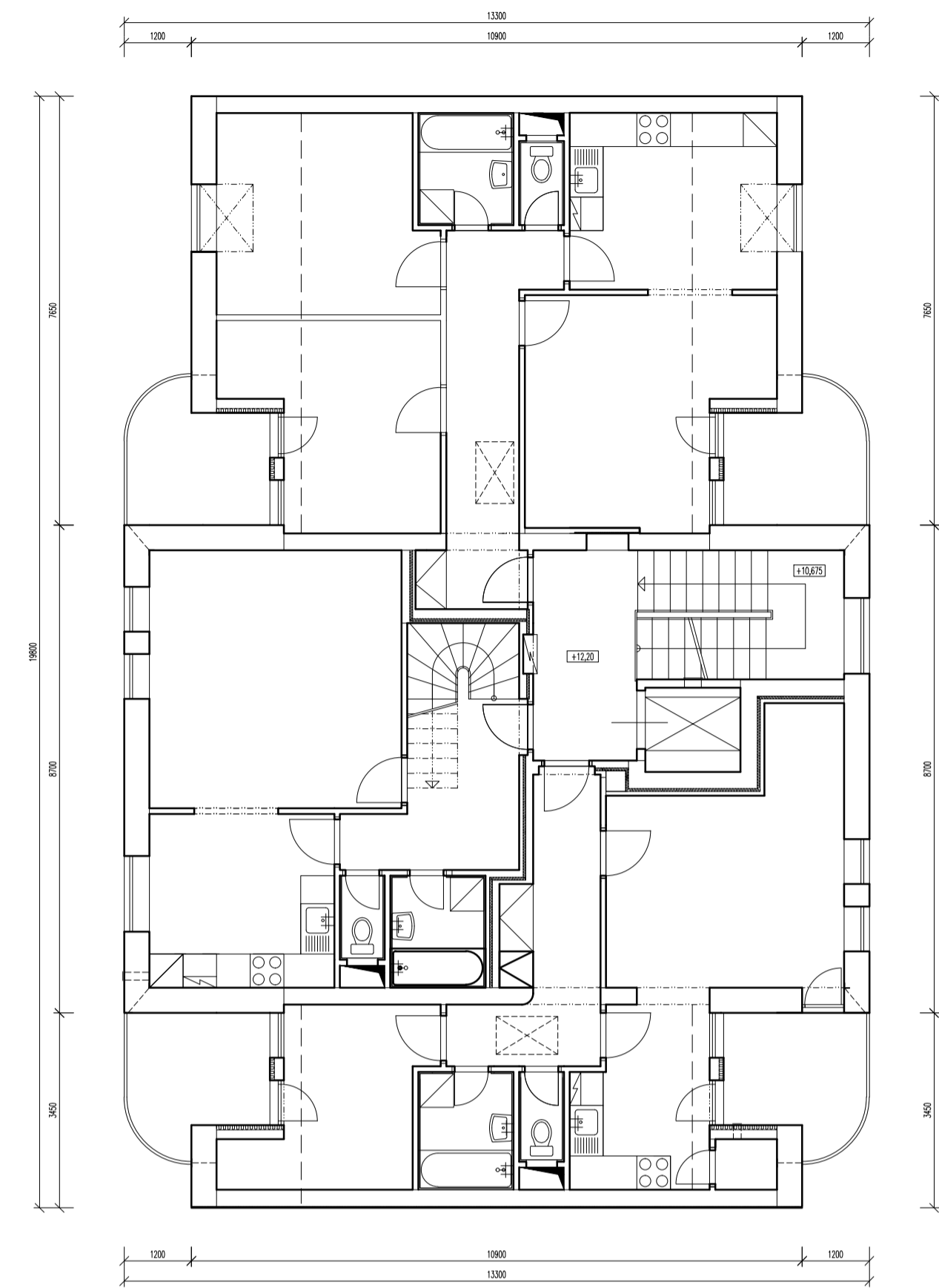
VÝKŘE - ELIPS. ČÁST – STÁVAJÍCÍ STAV (M 1:50)



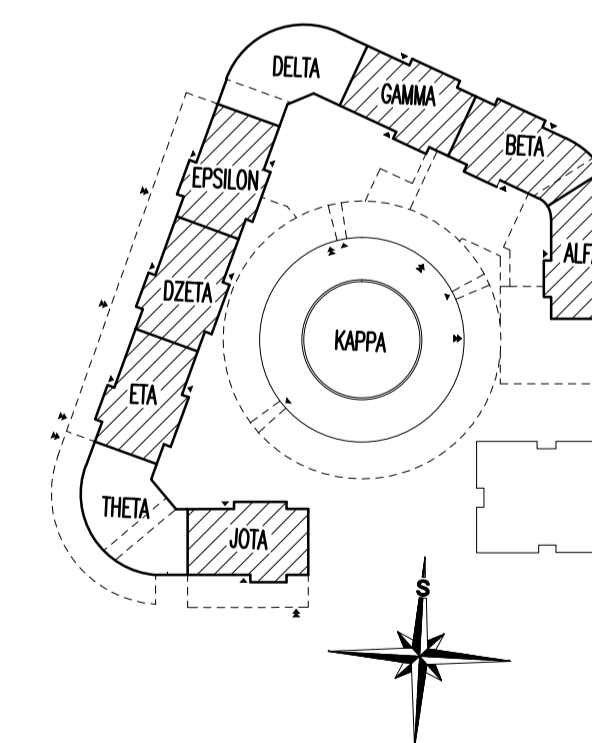
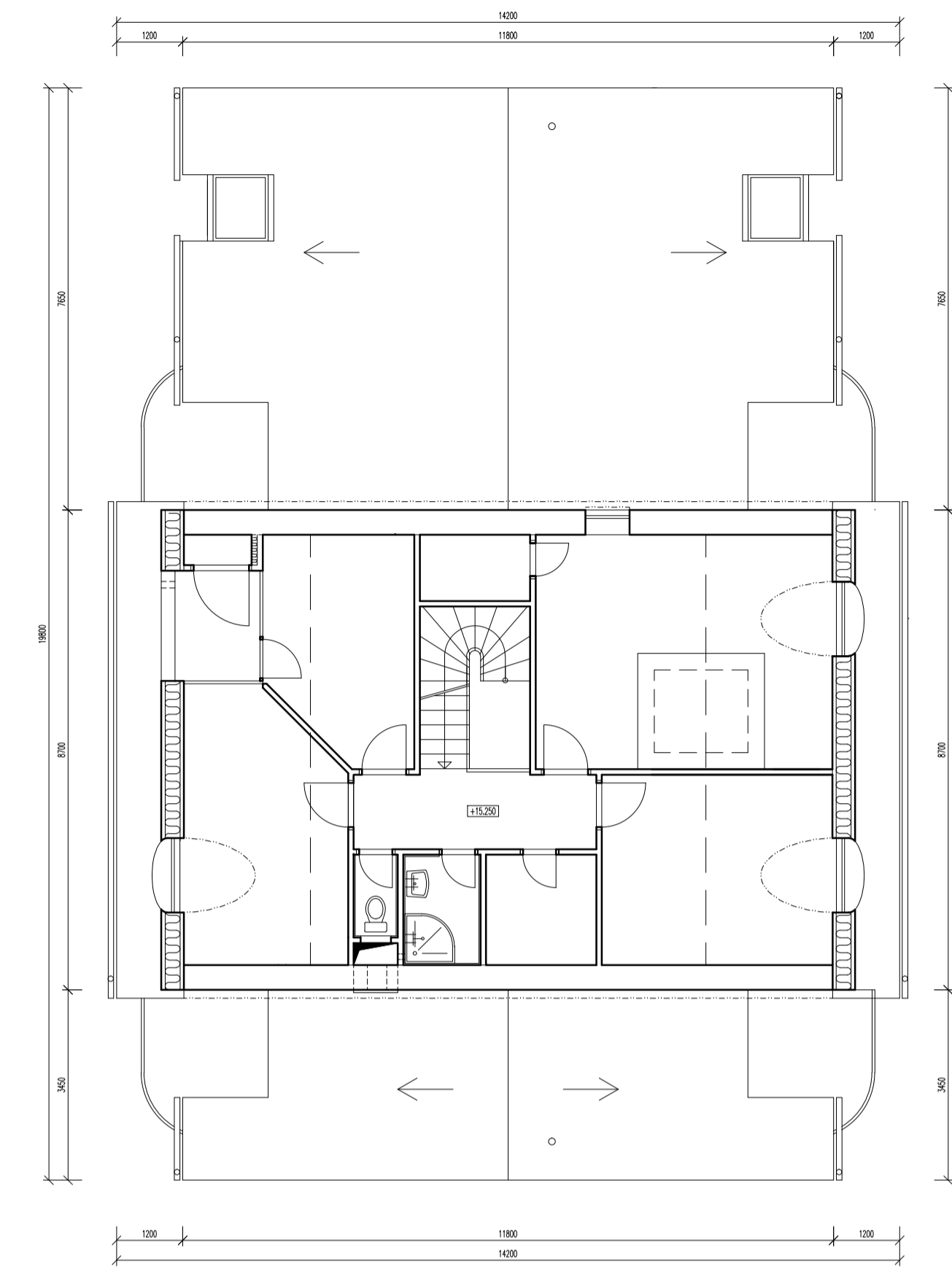
POHLEDY – STÁVAJÍCÍ STAV (M 1:100)



PŮDORYS 5. NP – STÁVAJÍCÍ STAV (M 1:100)



PŮDORYS 6. NP – STÁVAJÍCÍ STAV (M 1:100)



Číslo	Popis	Datum	Podpis

Vedoucí projektu: ING. ŠPILJÁK MILAN Autorizovaný inženýr pro pozemní stavby Registr. v ČKAJ č. 0100074	Vypracoval: Ing. Marek Musil	Návrh a kontrola: Ing. Milan Špilják
J.Hradec s.r.o. Jindřichův Hradec tel.: 384 371 021 www.jph.cz e-mail: spujak@jph.cz	Obsohl: <b>REKONSTRUKCE ZASTŘEŠENÍ STÁVAJÍCÍ STAV</b>	Obec: Jindřichův Hradec Služeb. Prův. Průběžný projekt
Datum: VI. 2012 Arch. č.: 12_022 Měřítko: - Formát: 1:2x44	& výkresu:	č.paré: <b>R-02</b>