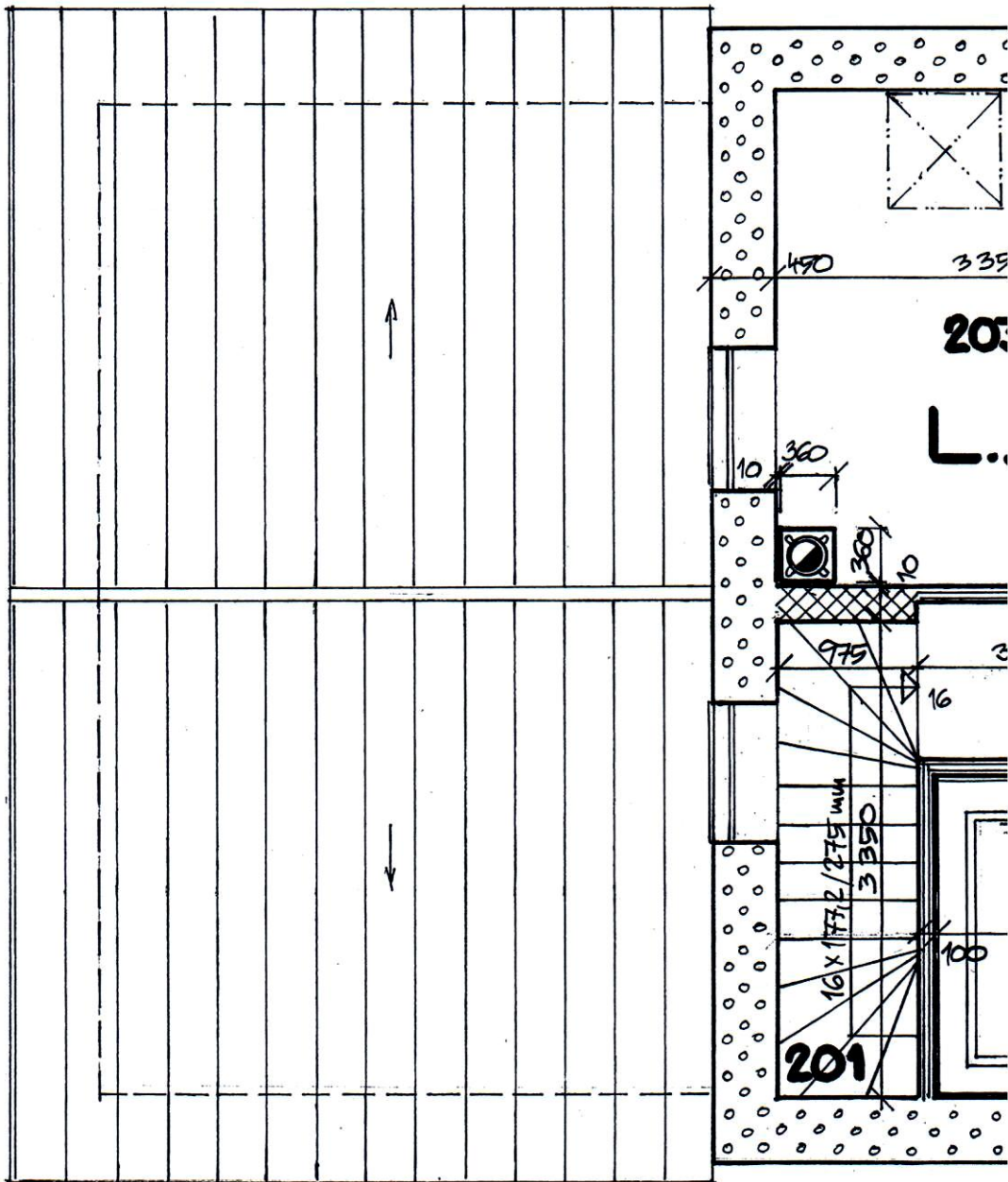
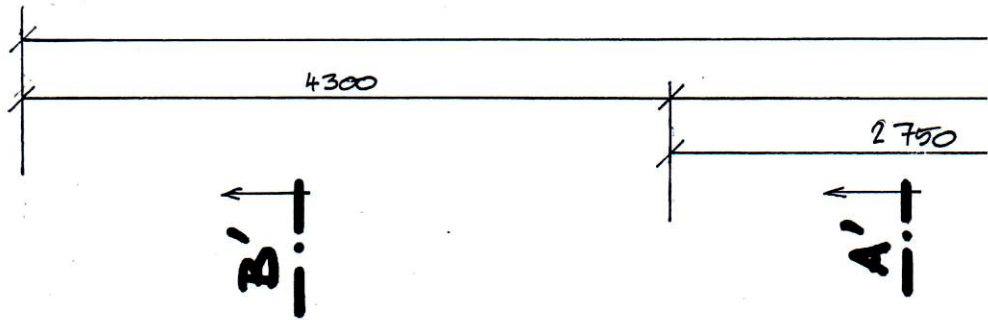
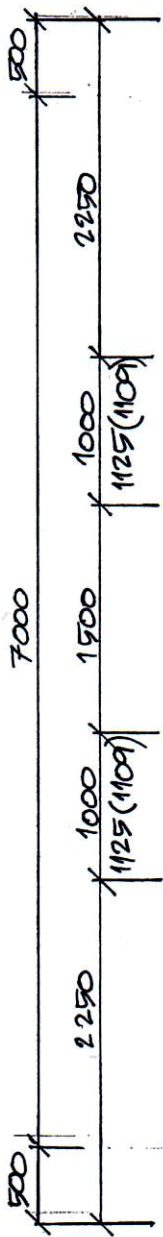
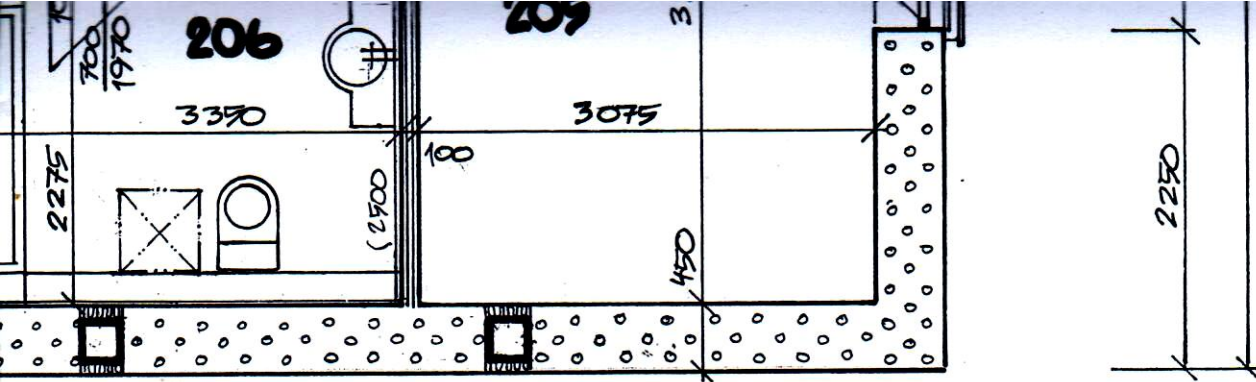
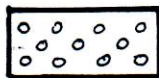


LEGENDA ZNAČENÍ UMOT





## LEGENDA ZNAČENÍ HMOT



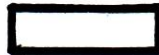
ZDNO Z CIHEL POROTHERM 44 SI NA MALTU POROTHERM TM



ZDNO Z CIHEL POROTHERM 24 P+D NA MALTU MVC 2,5

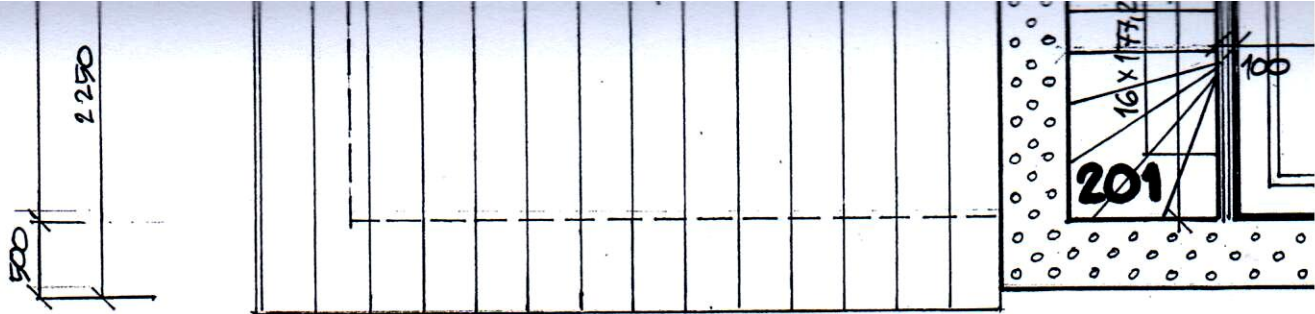


PRICKY ZE SÁDKOKARTONU 9KB TL. 12,5 mm



ŽELEZOBETON C20/25

Zodpovědný projektant: <b>B. KASTÁREK</b>	Vypracoval: <b>M. ROMÁNEK</b>		
Investor: <b>MANŽ. PATAKOVÍ OTROKOVICE</b>	Kraj: <b>ZLÍNSKÝ</b>		
<b>KAŠAVA parc.č. 1000/3 a 999/2 RODINNÝ DŮM</b>		Formát	<b>3A4</b>
		Datum	<b>XI. 2012</b>
		Stupeň	<b>DSO</b>
<b>PŮDORYS PODKROVÍ</b>		měř. <b>1:50</b>	č. výkresu <b>4</b>



## LEGENDA MÍSTNOSTÍ

ČÍSLO	NÁZEV MÍSTNOSTI	PLOCHA m <sup>2</sup>	DRUH PODLAHY	UPRAVA POVRCHU STĚN
201	SCHODIŠTĚ	3,27	BUKOVĚ STUPNICE	(E) VOŠ, SDK
202	CHODBA	3,88	KOBEREC	(F) VOŠ, SDK
203	DĚTSKÝ POKOJ	11,97	KOBEREC	(F) VOŠ, SDK
204	LOŽNICE RODIČŮ	14,93	KOBEREC	(F) VOŠ, SDK
205	DĚTSKÝ POKOJ	10,76	KOBEREC	(F) VOŠ, SDK
206	KOUPELNA	7,62	KERAMICKÁ DLAŽBA	(G) BĚLNIN. OBKLAD SDK