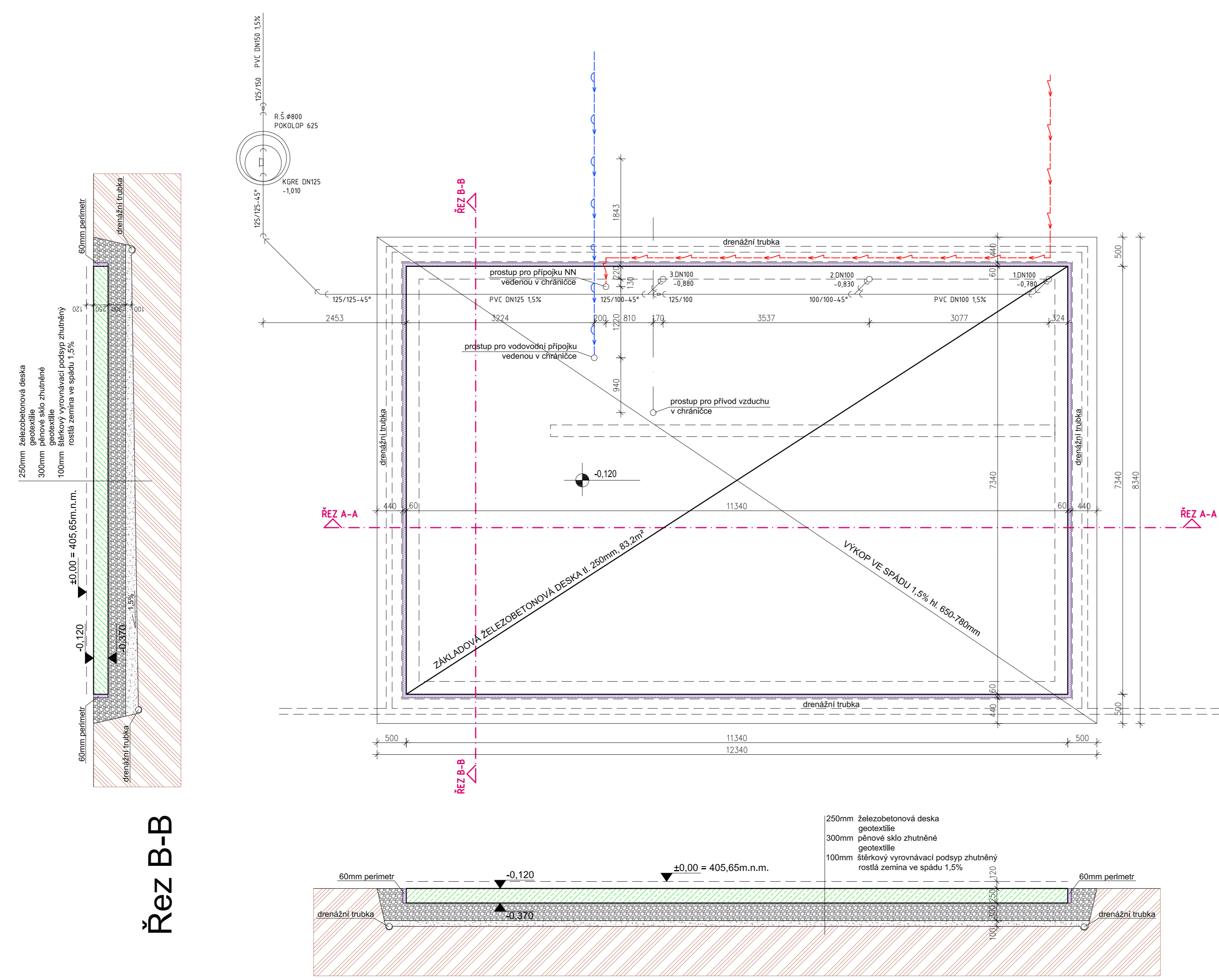


Situace



Půdorys

Řez A-A

Technická poznámka:

- Základová jáma bude vyhloubena, podle výkresu situace. Přesah od kraje základové desky bude 500mm a povrch výkopu ve spádu, směrem od horní hranice pozemku. Rozvody přípojek a kanalizace budou zhotoveny do předem vyhloubených jam a v místech prostupu základovou deskou opatřeny chráničkami. Do rýhy po obvodě jámy, se umístí drenážní roura, na podložku z geotextilie. Dno jámy bude vysypáno štěrskem a zhutněno do rovny plochy. Výkop se vylóží geotextilií a vysype pěnovým sklem ve dvou vrstvách, které budou zhutněny s přihlédnutím, na objemovou změnu. Povrch zhutněného skla se opět vylóží geotextilií. Na takto upraveném povrchu proběhne montáž bednění, do něj se vloží dvojité armování s krajovou vázanou výztuží. Bednění bude vylóženo ochranným perimetrem a zalito betonovou směsí. Po vyzrání betonu a odstranění bednění, bude ochranný perimetr dorovnan pěnovým sklem až po horní okraj základové desky.

Legenda:

- železobeton
- perimetr
- terén
- pěnové sklo
- štěrkový násyp
- vodovod
- nízké napětí
- kanalizace
- hranice pozemku

±0,00 = 405,65m.n.m.

Prováděcí výkres pro zhotovení stavby	
NOVOSTAVBA RODINNÉHO DOMU V PODMOLÍ	
Stavebník: manželé Karolína a Jaroslav Sálkovi	Projektant: Ing. arch. Ondřej Pokorný
Stavítel:	
Výkres základů - půdorys, řezy, situace,	
Datum: 25.03.2015	Měřítko: 1:50, 1:100
Číslo výkresu: 1	