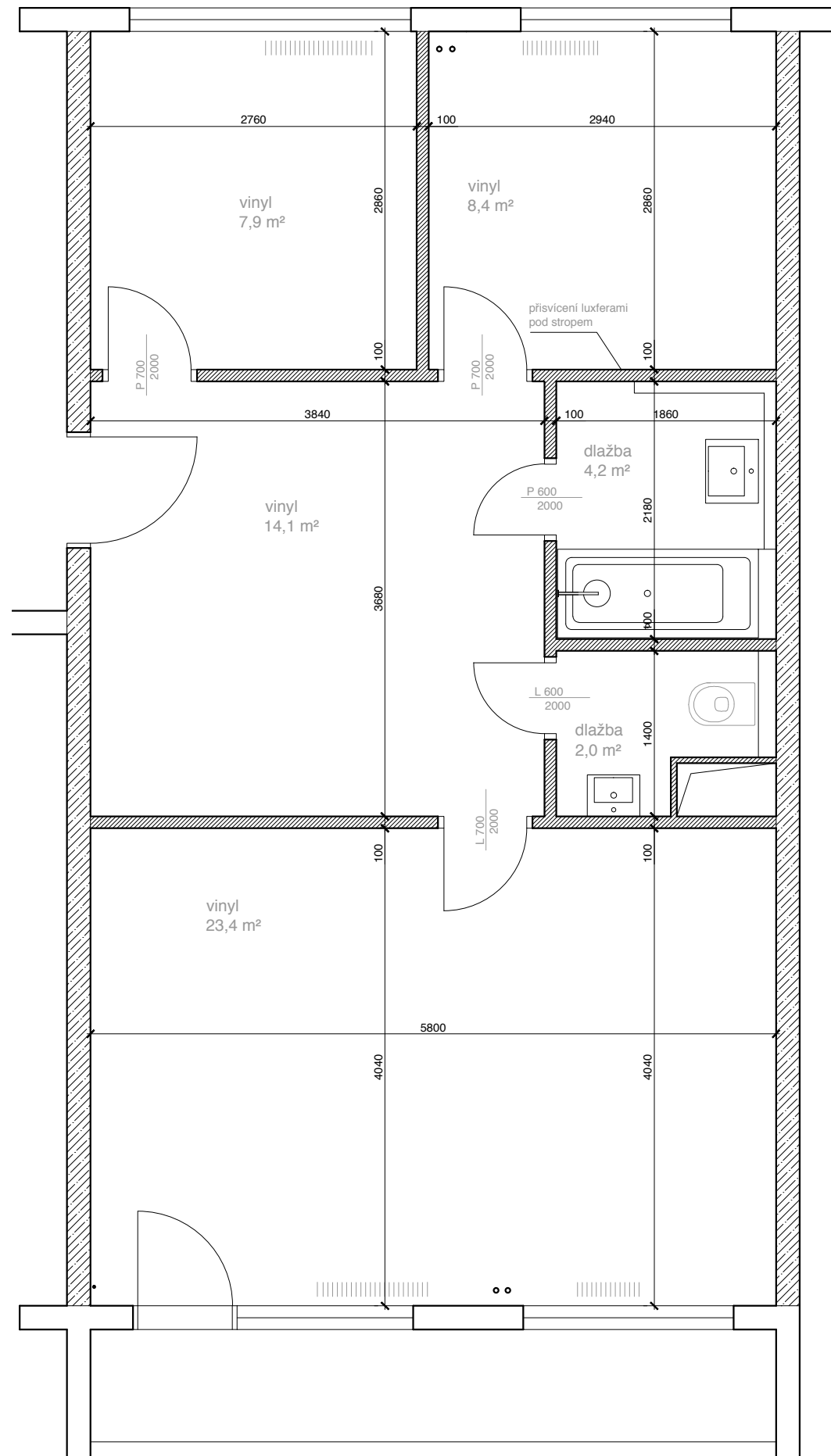
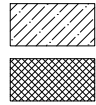


ŽB panel
 bourané konstrukce



ŽB panel
 navržené konstrukce
 21,5 bm příček
 5 dveřních otvorů NEODEČTENO

předstěna pro rozvody
 koupelna - výška 900, hloubka 100, délka 2400
 wc - výška 1200, hloubka 150, délka 900

přisvícení koupelny luxferami
 mezi koupelnou a pokojem přímo pod stropem
 dvě řady po 9 kusech na celou šířku koupelny

podlaha
 vinyl, bílý 53,7 m²
 dlažba, 10 x 10, bílá 6,2 m²

obklad (10 x 10, bílý)
 koupelna do výšky 900 mm po celém obvodu
 kolem vany do výšky 2100
 obložení čela vany
 wc do výšky 1200 mm po celém obvodu
 celkem 23 m² obkladu (včetně 10% přežezu)

oškrabávání panelu
 stropy komplet 60 m² (dle půdorysu)
 stěny
 hala 7,0 m²
 kuchyně 4,0 m²
 obývací stěna 7,5 m²
 koupelna 3,5 m²
 wc 1,0 m²
 ložnice 7,5 m²
 studio 7,5 m²
 38 m² celkem