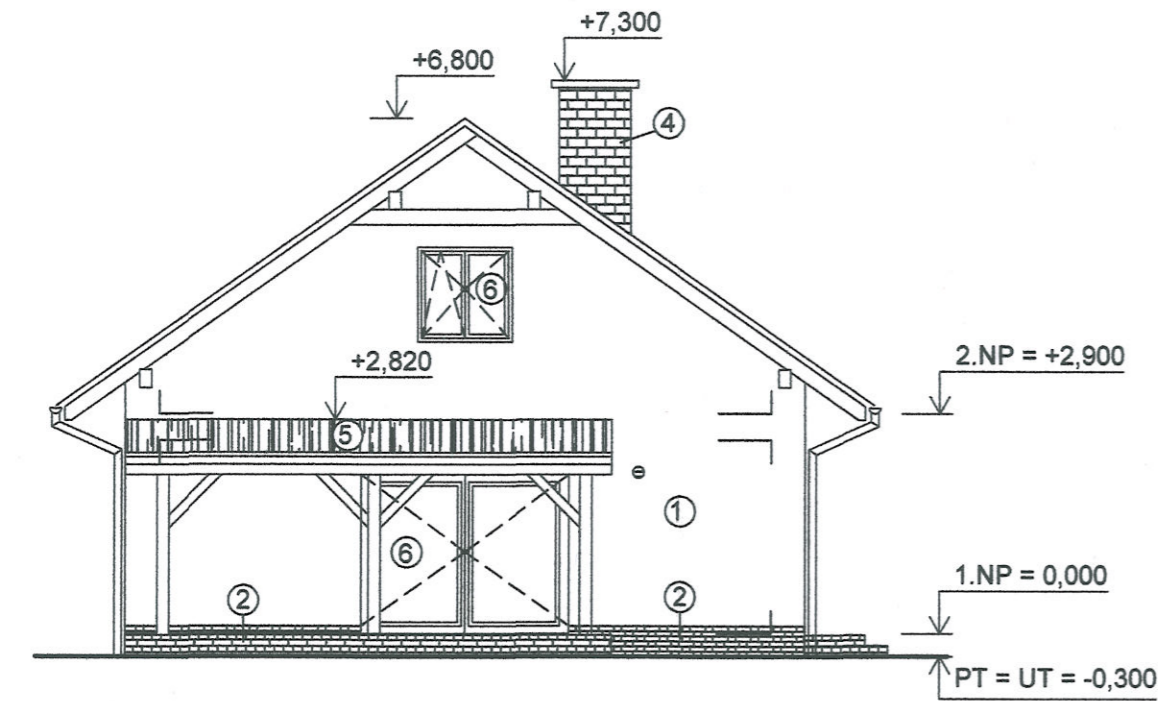
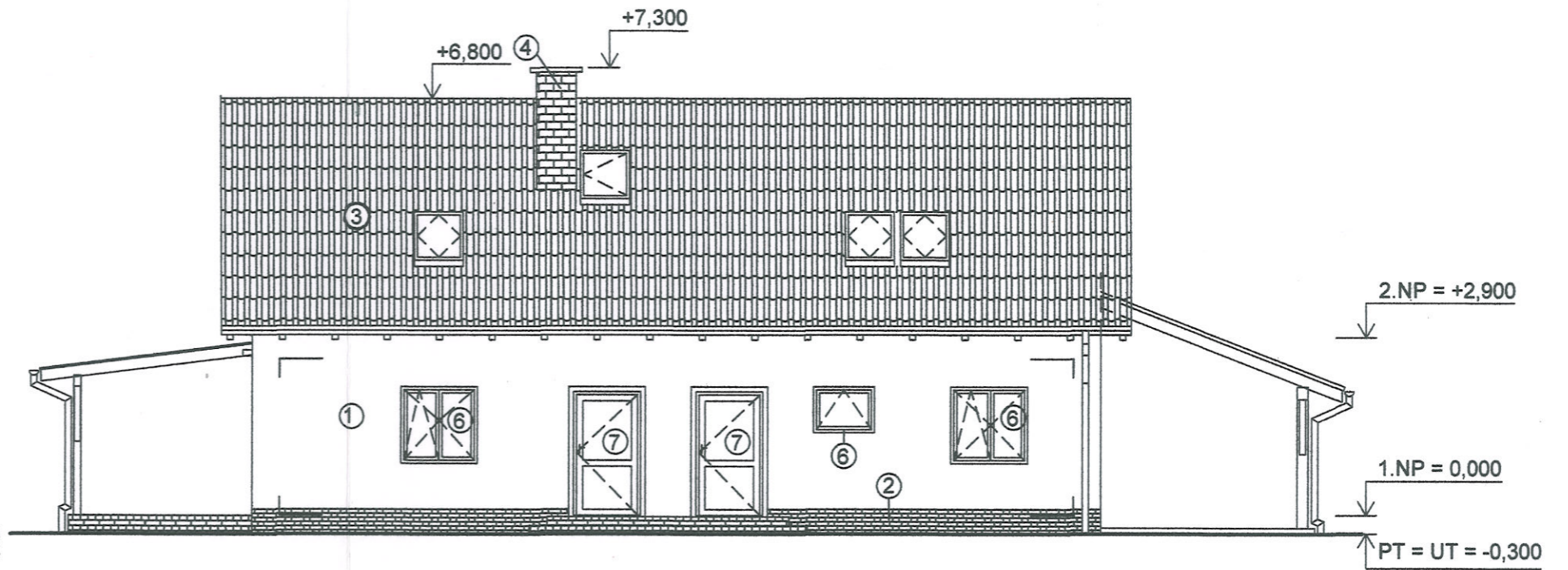


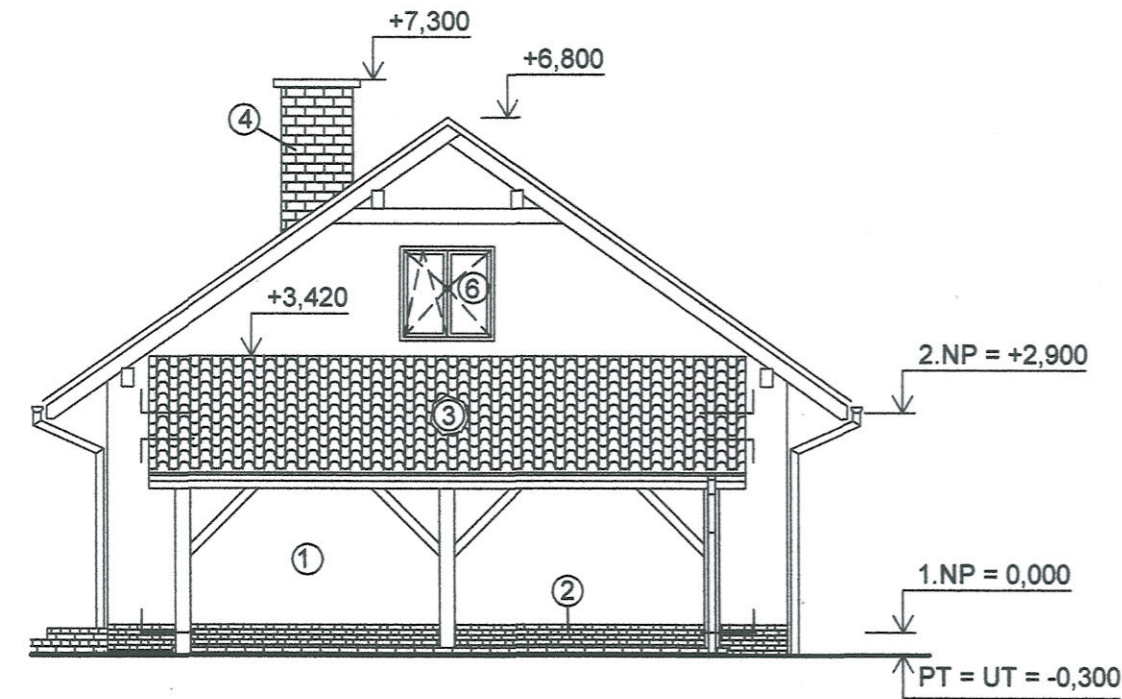
# POHLED ZÁPADNÍ



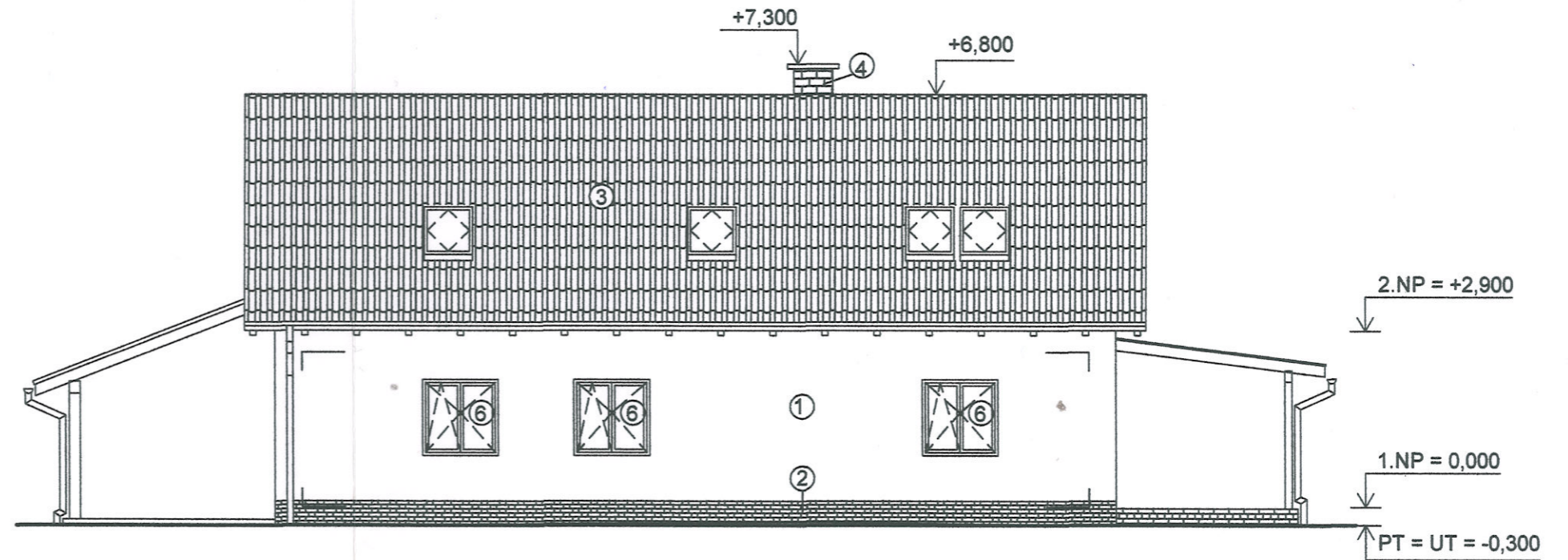
# POHLED JIŽNÍ



# POHLED VÝCHODNÍ



# POHLED SEVERNÍ



## LEGENDA

- ① SILIKÁTOVÁ OMÍTKA, SVĚTLÝ ODSŤÍN (PŘESNÝ ODSŤÍN DLE VÝBĚRU INVESTORA)
- ② OBKLAD CIHELNÝMI PÁSKY
- ③ ŠTŘEŠNÍ KRYTINA - BETONOVÁ TAŠKA, BARVA CIHLOVĚ ČERVENÁ POPŘ. ČERVENOHNĚDÁ
- ④ REŽNÉ ZDIVO Z CIHEL ŠAMOTOVÝCH 290/140/65 mm
- ⑤ MAKRALON
- ⑥ PLASTOVÉ OKNO, BARVA BÍLÁ
- ⑦ PLASTOVÉ VSTUPNÍ DVEŘE, BARVA BÍLÁ

AUTORIZOVANÝ PROJEKTANT ing.P.Pražáková	KRESLIL Dvořák Jiří	ARCHITEKTONICKÝ NÁVRH Dvořák Jiří		
STAVEBNÍK David Veselý,				
STAVEBNÍK David Veselý a Eliška Kučová				
MÍSTO STAVBY k.ú. Dolní Kralovice p.p.č. 1876/103	okres Benešov			
STAVBA Novostavba RD na parcele 1876/103 v k.ú. Dolní Kralovice	STUPEŇ DSP	ARCH. Č.		
	FORMÁT 2xA4	ZAKÁZ. Č.		
		DATUM 04/2016		
OBSAH VÝKRESU POHLEDY	MĚŘÍTKO 1:50	ČÍSLO VÝKRESU D 1.110		