

ZAMĚŘENÍ STÁVAJÍCÍ STŘEŠNÍ KONSTRUKCE

ZAKÁZKA

Břežany II 44, Břežany II

ZADAVATEL

Radek Hačeký

PRO-DOMA SPECIALISTA

Hoznauer David

ZAMĚŘENÍ STÁVAJÍCÍ STŘEŠNÍ KONSTRUKCE



NÁZEV ZAKÁZKY

Zakázka č. 180000290

ADRESA

Břežany II 44, Břežany II

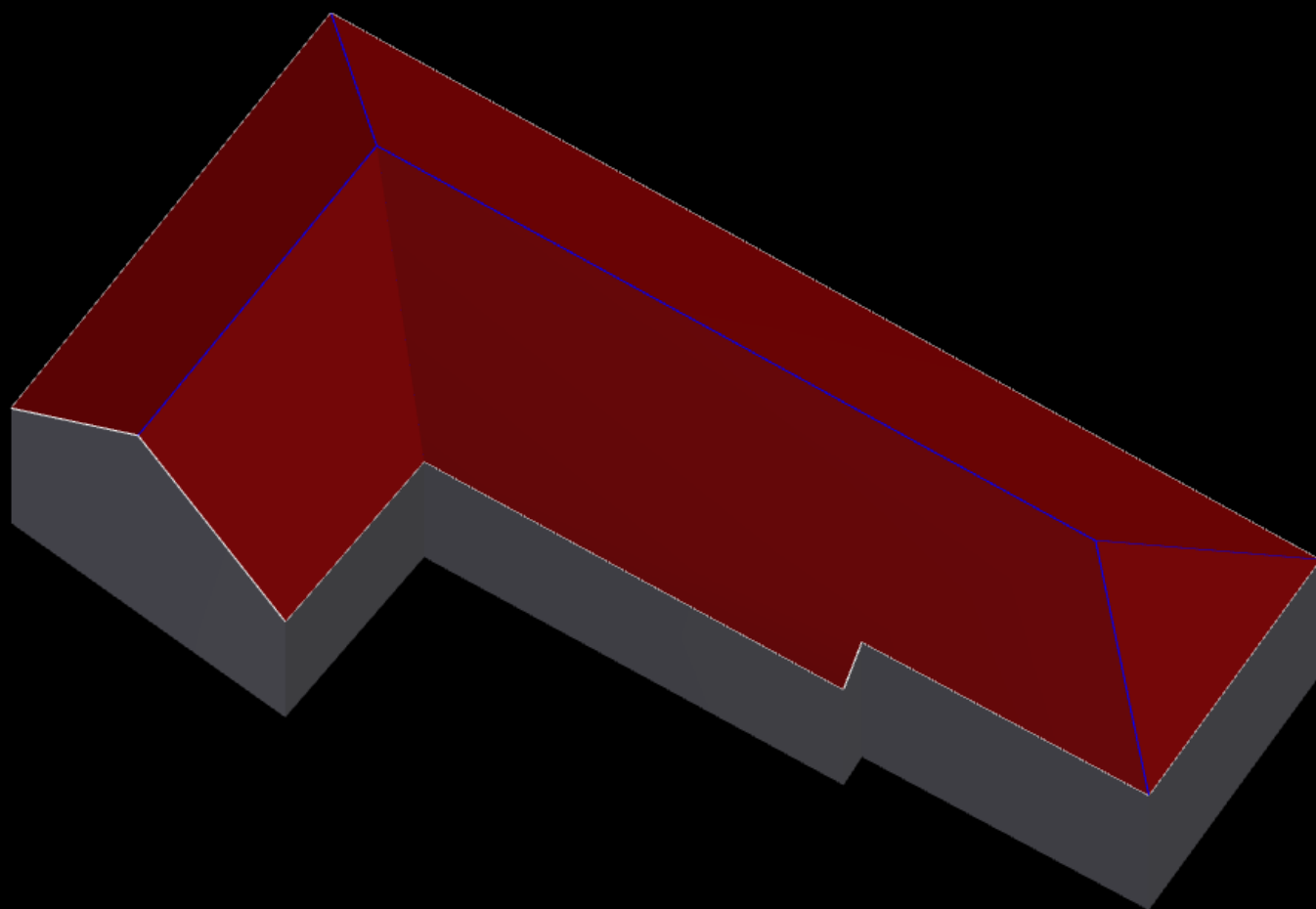
GPS

50.0930131N, 14.8059439E

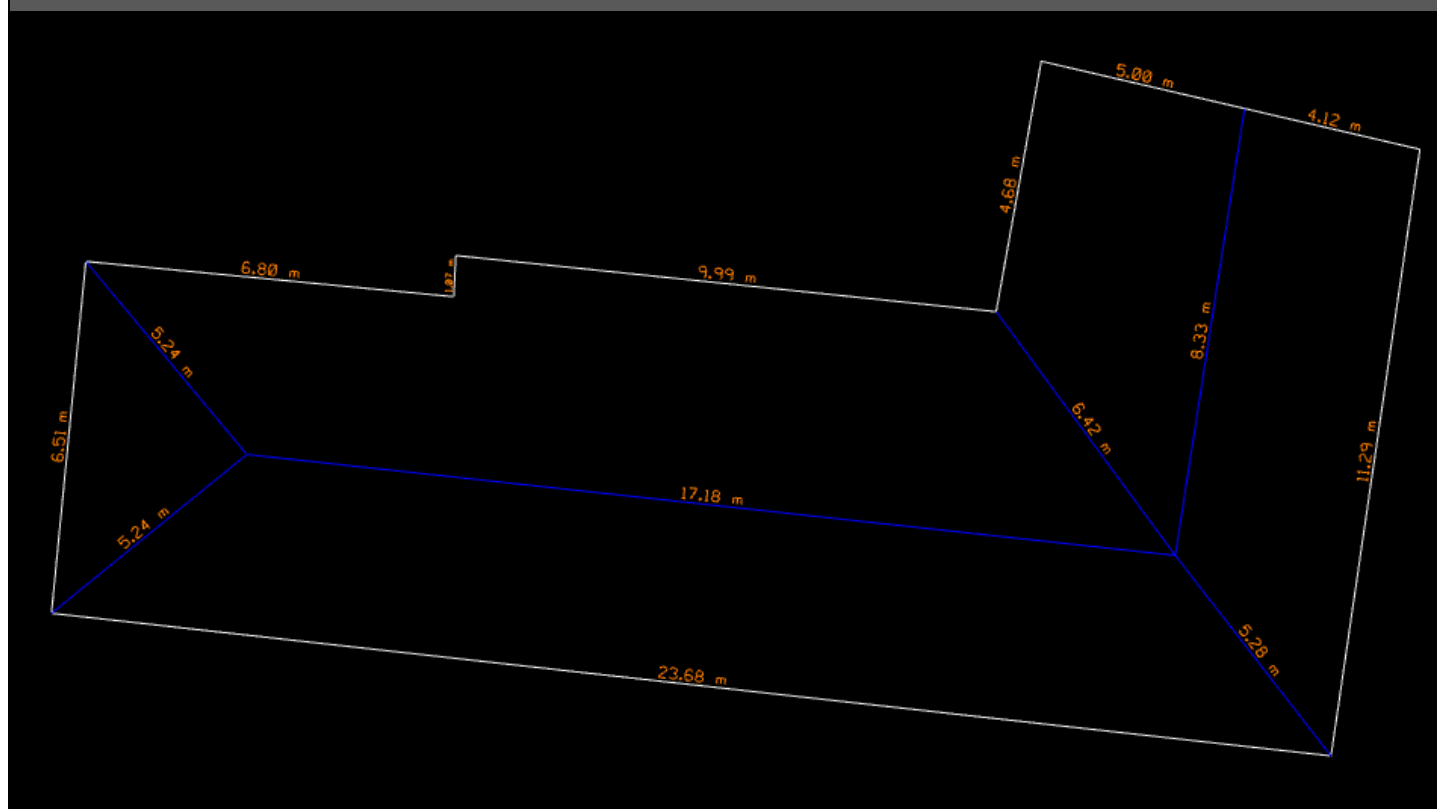
Počet zaměřených ploch střechy

5

Model měřené střechy



Geometrie šikmých střešních ploch



Celková plocha:	253.8 m ²
Délky jednotlivých hran	
Levá hrana	5 m
Pravá hrana	5.2 m
Hřeben	25.6 m
Nároží	15.8 m
Úžlabí	6.5 m
Okapní hrana	63 m
Napojení na nejvyšší stěnu	4.6 m
Horní pultová hrana	0 m
Délka nejdelší krokve	5.2m
Sklon střechy	35°

Poznámka:

Výše vypsané rozměry jsou napočítány pro všechny střešní roviny, jejichž plocha je uvedena ve schématu. Před vytvořením cenové nabídky, popřípadě před objednáním materiálu, je nutné zkontrolovat, zda se skutečně realizované plochy shodují s těmi zobrazenými výše.

Vypočítaná plocha střechy nezohledňuje komínová tělesa a střešní okna, je nutné je dodatečně odečíst.

CHCETE ZPRACOVAT CENOVOU NABÍDKU?

Kontaktujte PRO-DOMA specialistu

Brokl Lukáš

e-mail: lukas.brokl@pro-doma.cz

tel.: +420 602 261 401