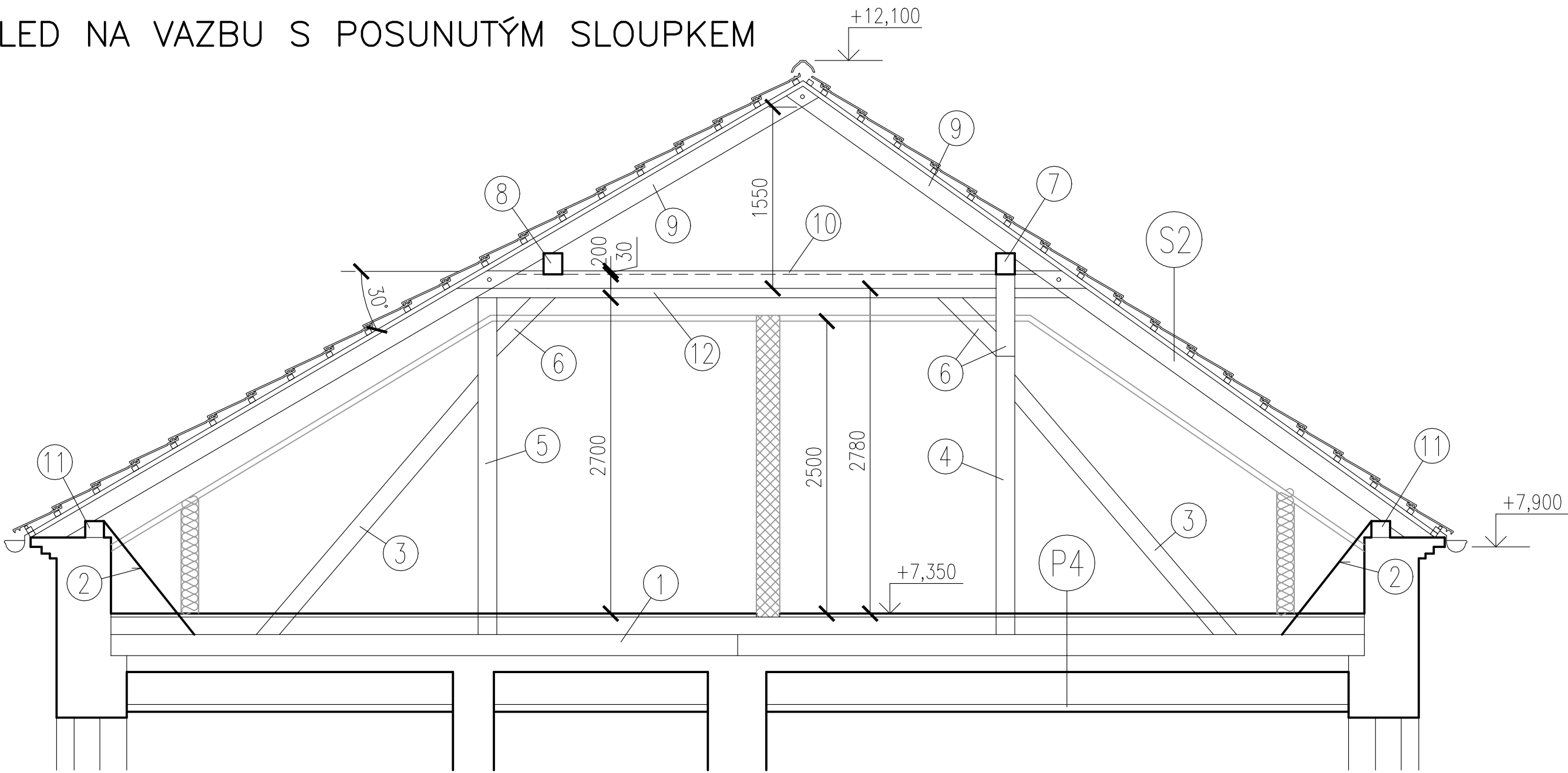
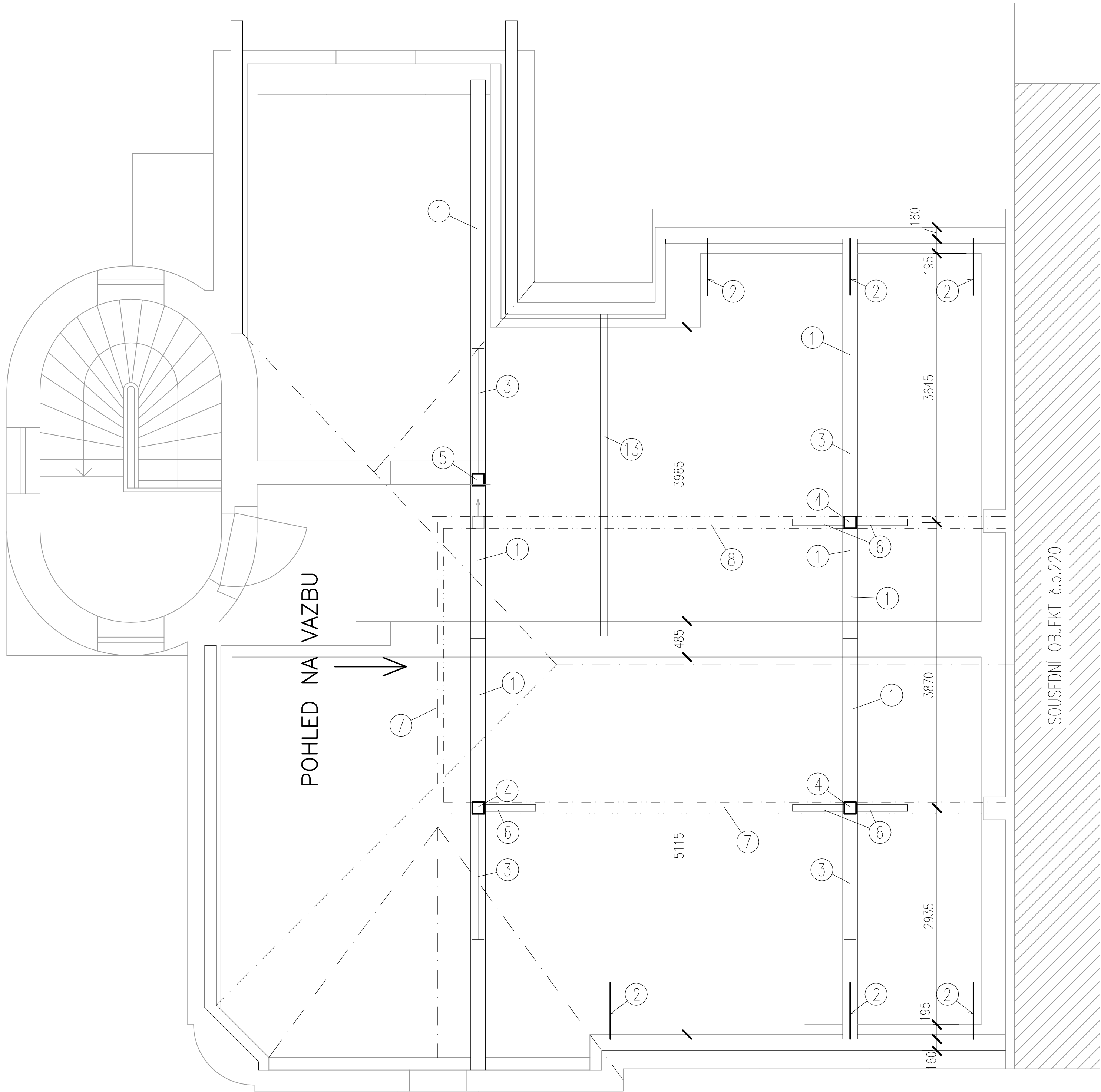


POHLED NA VAZBU S POSUNUTÝM SLOUPKEM



LEGENDA:

- STÁVAJÍCÍ CIHELNÉ ZDIVO
- ①

OCELOVÝ NOSNÍK – SVAŘENEC 2xI220 NESOUCÍ NOVÉ SLOUPKY. VLOŽEN MEZI DŘEVĚNÉ TRÁMY STOPU. PŘESNÉ DÉLKY NOSNÍKŮ BUDOU OVĚŘENY NA STAVBĚ PŘI REALIZACI.
- ②

NOVÉ ŠIKMÉ TÁHLO PÁSOVINA 50/5mm UCHYCENÁ DO NOVÉHO OC.NOSNÍKU A STÁVAJÍCÍCH STROPNÍCH TRÁMŮ.
- ③

NOVÁ ŠIKMÁ VZPĚRA 150/150mm UCHYCENÁ DO NOVÉHO OCEL.NOSNÍKU.
- ④

NOVÝ SLOUPEK KROVU 160/160mm UCHYCENÝ DO NOVÉHO OCEL.NOSNÍKU.
- ⑤

NOVÝ A ZÁROVEŇ POSUNUTÝ SLOUPEK KROVU 160/160mm UCHYCENÝ DO NOVÉHO OCEL.NOSNÍKU.
- ⑥

ŠIKMÁ VZPĚRA 150/150mm.
- ⑦

STÁVAJÍCÍ VAZNICE 160/180.
- ⑧

STÁVAJÍCÍ VAZNICE 160/180 POSILENÁ O 2xL120/80/8mm.
- ⑨

KROKEV 120/150 – ZŮSTÁVÁ.
- ⑩

KLEŠTINA 2x80/150mm – ZŮSTÁVÁ.
- ⑪

STÁVAJÍCÍ POZEDNICE 14/160mm.
- ⑫

NOVÝ TRÁM 120/200, PŘIDANÝ MEZI KLEŠTINY, PODEPÍRAJÍCÍ VAZNICE.
- ⑬

OCELOVÝ NOSNÍK I200 – PODPORUJÍCÍ NOVOU DĚLÍCÍ PŘÍČKU.

NAVRŽENÉ ÚPRAVY KROVU:

- ODSTRANĚNÍ PŮDOVÉ DLAŽBY A JEJICH PÍSKOVÉHO PODSYPU.
- ODSTRANĚNÍ PRKENNÉHO ZÁKLOPU A PROHLÍDKA STÁVAJÍCÍCH STROPNÍCH TRÁMŮ – JEJICH PŘÍPADNÁ OPRAVA / VÝMĚNA – DLE STAVU.
- ODSTRANĚNÍ VAZNÝCH TRÁMŮ A JEJICH NAHRAZENÍ OCELOVÝMI NOSNÍKY VLOŽENÝMI DO STROPNÍ KCE – MEZI STÁVAJÍCÍ DŘEVĚNÉ TRÁMY.
- PŮVODNÍ SLOUPKY BUDOU PROVEDENY NOVĚ – DELŠÍ.
- JEDEN SLOUPEK BUDE ZÁROVEŇ POSUNUT – NAD NĚJ BUDE OSAZEN MEZI KLEŠTINY TRÁM 120/200mm.
- BUDOU PROVEDENY ŠIKMÉ VZPĚRY ZAJIŠŤUJÍCÍ PROSTOROVOU TUHOST.
- BUDOU PROVEDENY NOVÁ OCELOVÁ TÁHLA ZAJIŠŤUJÍCÍ POZEDNICI.
- BUDE PROVEDEN VYROVNÁVACÍ ROŠT A NOVÁ PODLAHA 2x OSB DESKA.

VYPRACOVAL		ing.David Jiruš		ING.DAVID JIRUŠ Karlova 689, 281 01 Velim IČO: 876 95 545 tel.:777 941 339, www.SKJ.CZ		
STAVEBNÍK SCHUBERT MARCEL A SCHUBERTOV JANA, JOSEFA SUDKA 1108, KOLÍN, 28002						
STAVBA: STAVEBNÍ ÚPRAVY RD Č.P.175 KOLÍN, č.pozemku 3071/1, st.8365, st.1560						
ODDÍL:		D. STAVEBNÍ ČÁST		KOPIE	DATUM	02/2022
OBSAH:					Č.ZAKÁZKY	02/2022
					STUPEŇ PD	STAVEBNÍ POVOLENÍ
					MĚŘÍTKO:	ČÍSLO VÝKRESU:
					1:75	D1.1-12